

## Über Josef Reuke Stahl- und Maschinenbau

Die Zeichen der Zeit zu erkennen, marktgerechte Ideen zu entwickeln und zukunftsorientiert zu agieren - diese Grundsätze haben schon immer das Denken und Handeln der Firma Josef Reuke Stahl- und Maschinenbau GmbH bestimmt.

Die Firma Josef Reuke Stahl- und Maschinenbau GmbH ist erfolgreich in den Branchen Maschinen-, Anlagen- und Stahlbau tätig. Wachstum in allen Bereichen kennzeichnet die Entwicklung seit der Firmengründung unter Josef Reuke sen. im Jahr 1974. Kreative Konzepte und unternehmerische Energie haben dazu geführt, dass heute ein Team von 30 Mitarbeitern weltweit und auf über 4.000 m<sup>2</sup> Betriebsfläche, im Werk Rhede, für die unterschiedlichsten Branchen produziert.

Unsere über **30-jährige Erfahrung**, vor allem aber unser Engagement kommen jedem unserer Kunden zugute. Alle Mitarbeiter unseres Teams haben ein gemeinsames Ziel, jeden Auftrag individuell und termingerecht auszuführen.

Das gemeinsame Ziel heißt: höchste Qualität

Darunter sind nicht nur exzellente Produkte - **made in Germany** - zu verstehen, sondern auch ein umfassendes Dienstleistungspaket für Sie als Kunde, das Sie für Ihren eigenen Erfolg nutzen können.

Josef Reuke Stahl- und Maschinenbau GmbH bietet Ihnen deshalb:

- Individuelle Beratung und Betreuung
- Kürzeste Informationswege und immer ein offenes Ohr für Ihre Wünsche
- Flexibilität in jeder Projektphase
- Hochwertigste Produkte mit allen erforderlichen Zertifizierungen ohne Einschränkung durch Mindestmengen



### Qualifikationen

- Qualitätsmanagementsystem nach DIN EN ISO 9001-2008
- Anerkannter Schweißfachbetrieb nach DIN 18 800 Teil 7 und DIN 15018
- Fachbetrieb nach § 19 1 Wasserhaushaltsgesetz

### Josef Reuke Stahl- und Maschinenbau GmbH

Butenpaß 18  
46414 Rhede

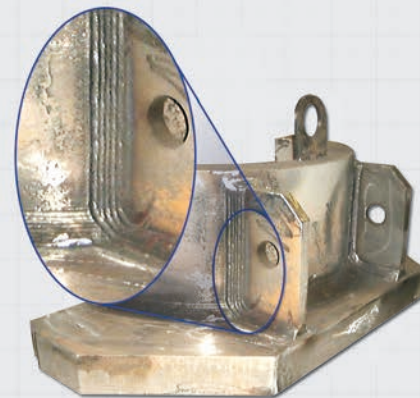
Telefon: 02872 / 9514-0  
Telefax: 02872 / 9514-55

E-Mail: [service@reuke.de](mailto:service@reuke.de)

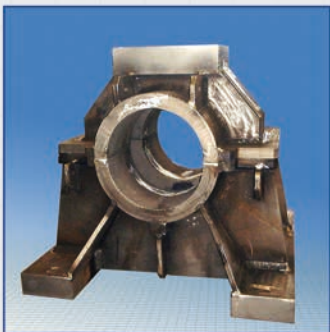
[www.reuke.de](http://www.reuke.de)



## Stahlbau



Reg.-Nr.: Q1 0109003



Die Josef Reuke Stahl- und Maschinenbau GmbH fertigt individuelle Stahlbauten für Industrie, Gewerbe und Privatkunden. Höchstes Augenmerk legen wir dabei auf Maßgenauigkeit, Qualität und Sicherheit der Konstruktionen. Wir verfügen über den großen Eignungsnachweis (Herstellerqualifikation Klasse E nach DIN 18800 Teil 7 und DIN 15018).



brennen - schweißen - sandstrahlen - beschichten

- Grobblechzuschnitte nach dxf-Datei ( S355JR in Materialstärken 8- 150mm )
- Stahlkonstruktionen (unbehandelt, grundiert oder verzinkt)
- Schweißarbeiten in den Werkstoffbereichen: Edelstahl, Aluminium, Stahl
- Schweißverfahren E, MAG, MIG, WIG
- Strahlen von Bauteilen
- Oberflächenbehandlung / Beschichtung

Wir fertigen unter anderem:

- Grundrahmen inkl. Bearbeitung
- Ventilböcke
- Kupplungsverschalungen
- Drehmomentstützen
- Motorschwingen
- Blechwannen und Ölbehälter
- Schutzvorrichtungen
- Arbeitsbühnen
- Aussentreppen
- Einhausungen
- uvm.

